

BRANKA, BYSTRČKÁ - PDPS, OPRAVA KOMUNIKACE

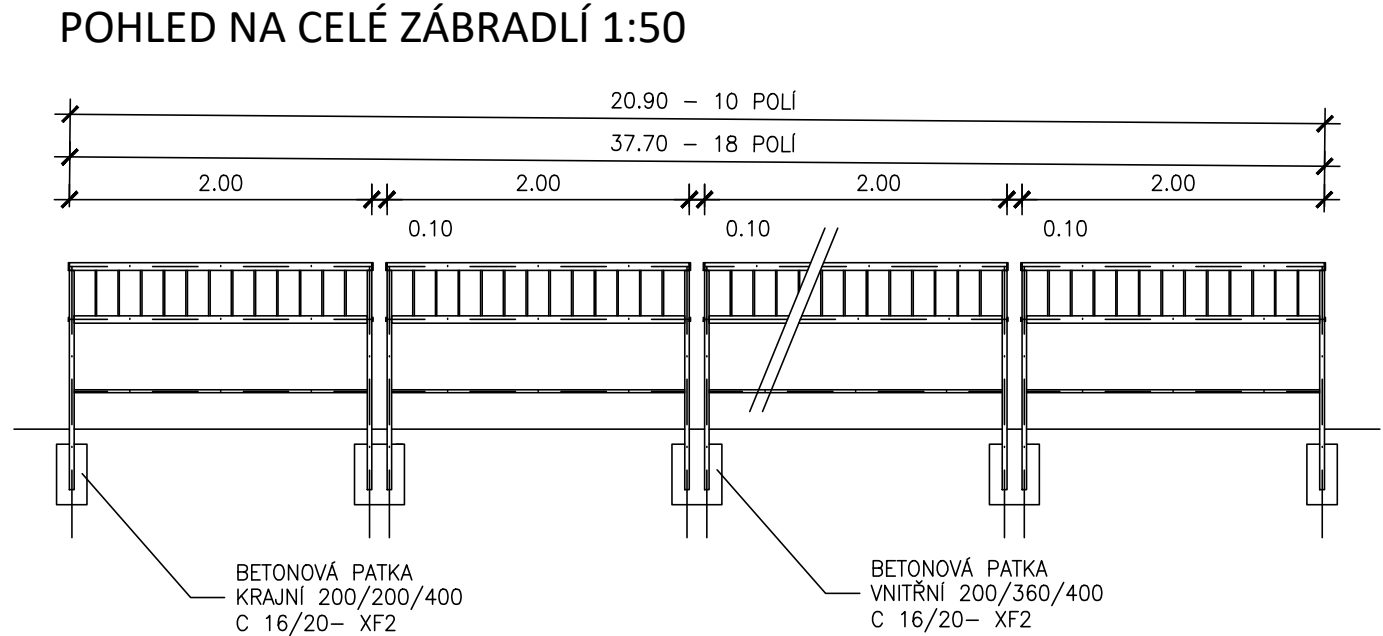
VÝKRES OCELOVÉHO ZÁBRADLÍ - TYP BRNO

U TRAMVAJOVÉ ZASTÁVKY BRANKA

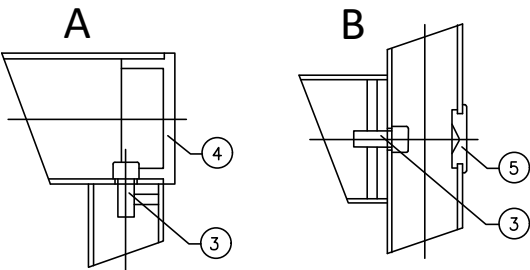
TABULKA PLATÍ PRO 1KS DÉLKY 20,90 M A 1KS DÉLKY 37,70 M

TABULKA

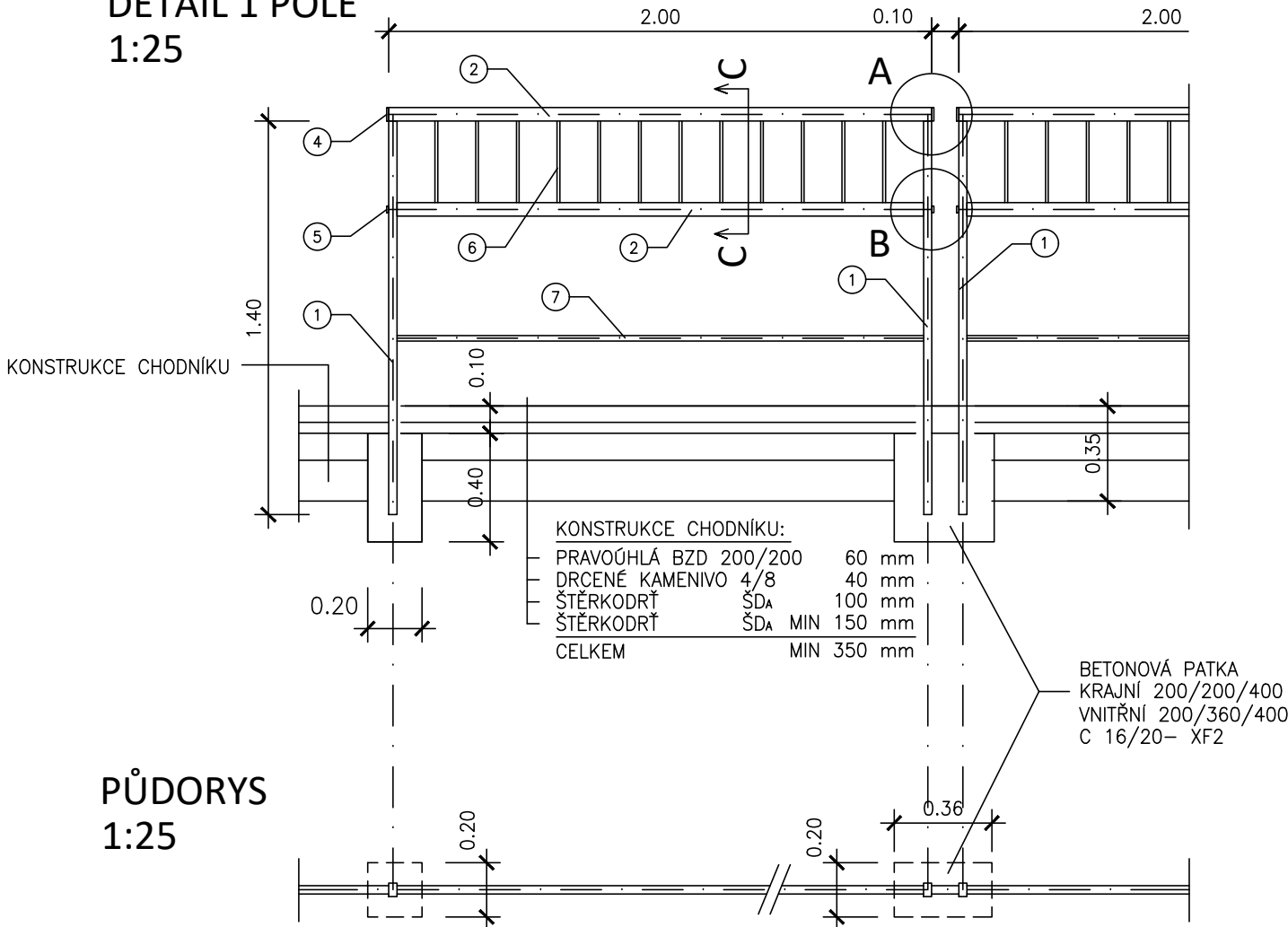
	NÁZEV	POČET		CELKEM
		20,90	37,70	
1	NOHA DL. 1,40 m	20	36	56
2	RÁM	10	18	28
3	ŠROUB M8x20	40	72	112
4	PLASTOVÁ ČEPIČKA, ČERNÁ 50 mm	20	36	56
5	GUMOVÁ KRYTKA, ČERNÁ 15,5x22	20	36	56
6	ŽEBRO	120	216	336
7	ZARÁŽKA PRO SLEPECKOU HŮL	10	18	28



DETAILY
1:20

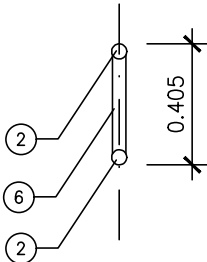


DETAIL 1 POLE
1:25

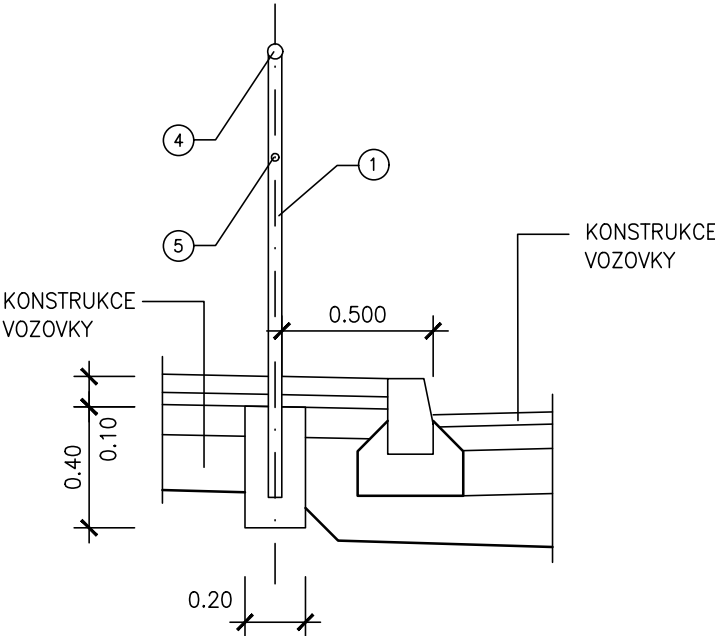


PŮDORYS
1:25

PŘÍČNÝ ŘEZ C-C
1:25



POHLED
1:25








POZNÁMKA:

PRO BEZPEČNÝ POHYB V PROSTORU TRAMVAJOVÉHO NÁSTUPIŠTĚ JE NAVRŽENO OCELOVÉ ZÁBRADLÍ TYPU BRNO S VODICÍ FUNKCÍ PRO NEVIDOMÉ A SLABOZRÁKÉ – 2 KS (20.90 M + 37.70 M).
POVRCHOVÁ ÚPRAVA OCELOVÉ KONSTRUKCE: ŽIROVÝ ZINEK
ZPŮSOB KOTVENÍ KONSTRUKCE PODLE VÝROBCE
DOTČENÉ PLOCHY CHODNÍKU PŘI OSAZOVÁNÍ SLOUPKŮ ZÁBRADLÍ DO BETONOVÉHO ZÁKLADU (BETON C16/20 XF2)
BUDOU PROVEDENY S KONSTRUKCÍ PODLE PROJEKTU

SO 103

D

OBJEDNATEL					
BRNĚNSKÉ KOMUNIKACE a.s. RENNESKÁ TŘÍDA 787/1a, 639 00 BRNO - ŠTÝŘICE					
GENERÁLNÍ PROJEKTANT		VIAPONT, s.r.o. VODNÍ 258/13, 602 00 BRNO		 PROJEKČNÍ A INŽENÝRSKÁ KANCELÁŘ VODNÍ 13, 602 00 BRNO	
HLAVNÍ INŽENÝR PROJEKTU		ING. IVO FISCHER 			
ZODPOVĚDNÝ PROJEKTANT		ING. JITKA RAUSOVÁ 			
VYPRACOVAL		ING. JITKA RAUSOVÁ			
KONTROLOVAL		ING. JACEK WENDRINSKI 			
OKRES:		BRNO - MĚSTO			
KRAJ:		JIHOMORAVSKÝ			
KATASTRÁLNÍ ÚZEMÍ: KOMÍN					
NÁZEV AKCE:				DATUM	DUBEN 2025
BRANKA, BYSTRČKÁ - PDPS OPRAVA KOMUNIKACE				FORMÁT	3 A4
				MĚŘITKO	1 : 20, 1 : 25, 1 : 50
				STUPEŇ	PDPS
STAVEBNÍ OBJEKT:				Č. ZAKÁZKY	2589-01
103 NÁSTUPIŠTĚ TRAMVAJOVÁ ZASTÁVKA BRANKA				ARCHIVNÍ Č.	2589-01
NÁZEV PŘÍLOHY:				Č. SOUPRAVY	Č. PŘÍLOHY
VÝKRES ZÁBRADLÍ					5